

Biotoptypencodes (LANUV 2020)

BD0 Hecke
 BF1 Baumreihe
 BF2 Baumgruppe
 EA0 Fettwiese
 HA0 Acker
 HC0 Rain, Straßenrand
 HJ0 Garten, Baumschule
 HT Hofplätze, Lagerplätze
 KC1a Fettgrünland-Saum
 SB Wohnbauflächen
 SE6 Strommast, Metallgitter
 VA Verkehrsstraße

Strukturcodes

ka6 einheimische Baumarten überwiegen
 kb einreihige Hecke
 kb1 mehrreihige Hecke
 kd4 intensiv gepflegt
 lrg0 LR-typische Gehölzanteil < 50
 lrg100 LR-typischer Gehölzanteil > 70
 ta2 geringes Baumholz (BHD 14 bis 38 cm)
 ta3 Stangenholz (BHD 7 bis 14 cm)
 xd2 artenarm

Strukturcodes (ungültig)

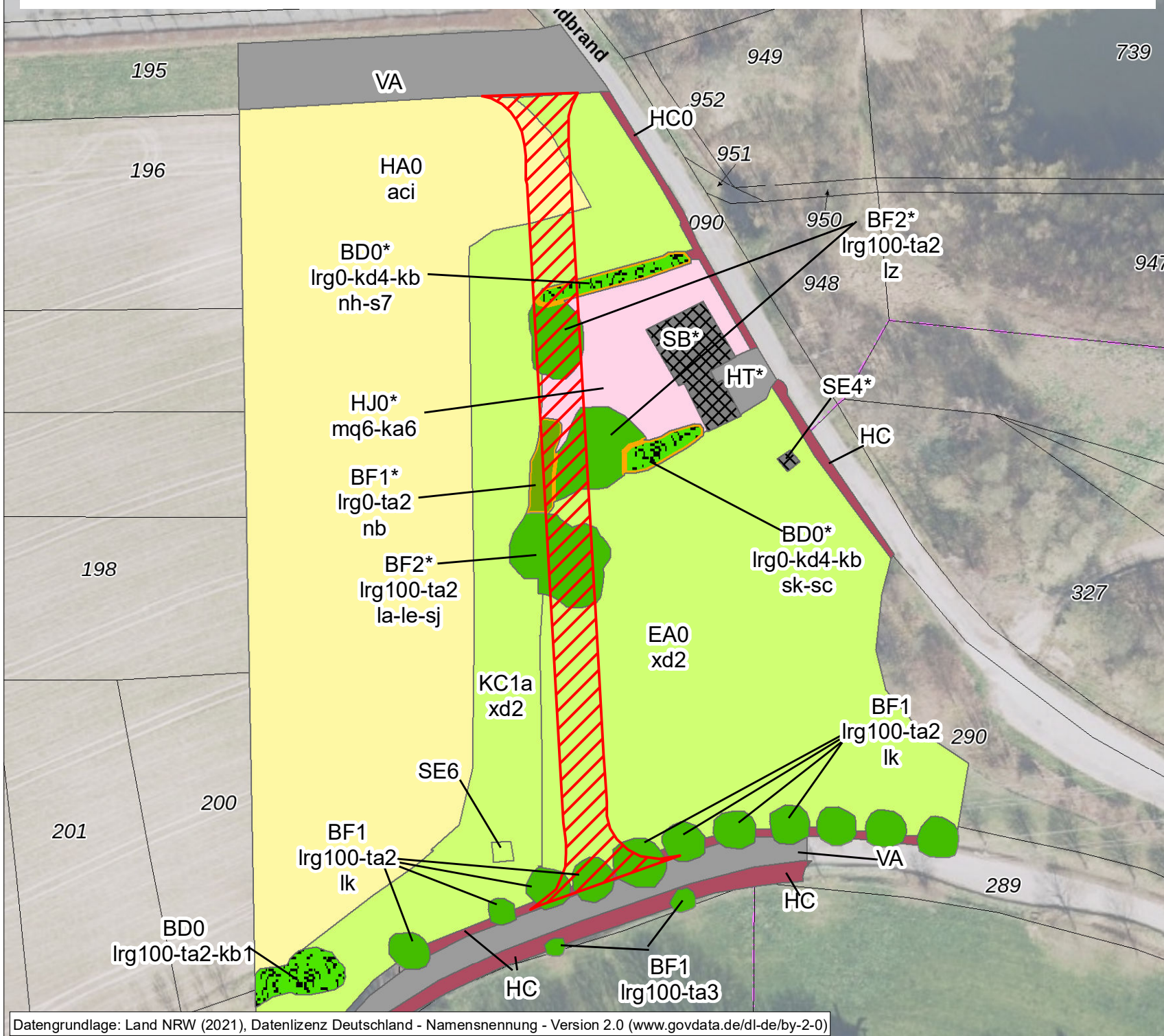
aci Acker, intensiv, Anzahl Wildkräuter gering
 la Baumweide
 le Esche
 lk Linde
 lz Obstbaum
 mq6 naturnaher Garten
 nb Fichte
 nh Lebensbaum
 s7 anderer Zierstrauch
 sc Brombeere
 sj Holunder
 sk Liguster

Legende

- Baumreihe, -gruppe, Einzelbaum, lebensraumtypisch
- Gebüsche, Hecken, Gehölzstreifen, überwiegend lebensraumtypische Arten
- Gebüsche, Hecken, Gehölzstreifen, überwiegend nicht lebensraumtypische Arten
- Baumreihe, -gruppe, Einzelbaum, nicht lebensraumtypisch
- Garten
- Intensivgrünland
- Acker
- Rain, Straßenrand
- Straßen und Wege (teil-)versiegelt
- Gebäude
- geplante Baustraße (Eingriffsfläche)

Hinweise:
 Die nebenstehenden kursiv gedruckten Strukturcodes sind gem. LANUV NRW 2020 ungültig. Sie wurden dennoch ganz bewusst zum Zwecke der transparenten Bewertung genutzt.

Die in der nebenstehenden Abbildung mit einem * gekennzeichneten Biotoptypen wurden im Jahr 2019 erfasst. Die Strukturen wurden bereits gerodet/abgebrochen.



Errichtung einer temporären Baustraße im Bereich der Straße Feldbrand, Blomberg - LBP -



Piderits Bleiche 7, 33689 Bielefeld
 fon: 05205 / 9918-0, fax: 05205 / 9918-25
 mail: nzo.bielefeld@nzo.de, web: www.nzo.de

Anlage 1:
 Biotoptypenplan mit überlagerter geplanter Baustraße

Maßstab:

1:1.000

Datum:

Januar 2022